

We test, You produce

# MF520

## 高精度测试仪器

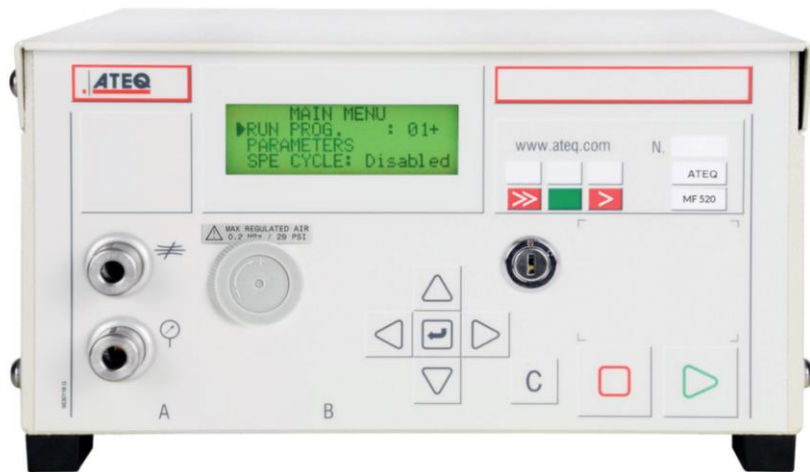
### FOR INDUSTRIAL QUALITY CONTROL

1975年至今，有近275000台泄漏测试仪器，在全球范围有超过5000个用户的工厂中使用。

紧凑的尺寸、操作的简易，更容易配合制造业的需求；  
满足各种检测要求，以及包括ATEQ新一代泄漏检测技术；  
这是一款多功能泄漏检测仪器：**MF520**

#### 技术亮点

- 紧凑的机箱
- 传感器及阀组性能提升
- 高精度流量检测
- 优化测量



#### 应用领域

泄漏检测和流量控制：阀座，齿轮箱、液压元件，马达，控制气溶胶，注射器...



**ATEQ**  
Measurement Solutions,  
Global Leader.

# MF520

## 高精度测试仪器

### FOR INDUSTRIAL QUALITY CONTROL

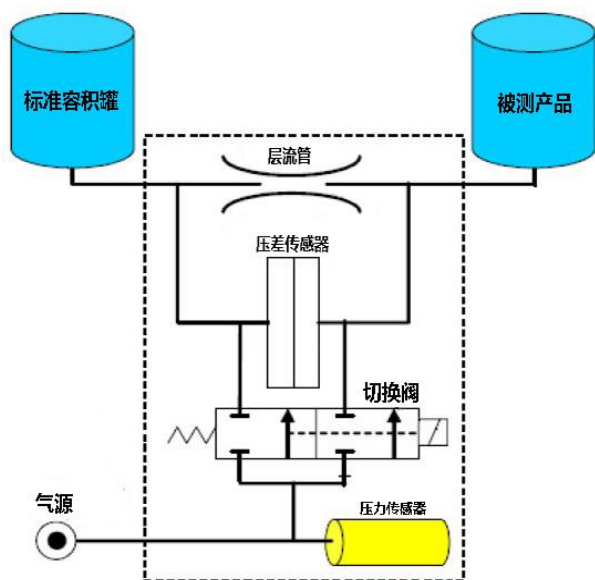
#### 主要特点

- 高精度流量检测
- 3种测试范围 (2/20/200ml/min)
- 可支持多达16个程序
- 测量单位: SI, 美国 (SAE) 和自定义单位
- 环境温度和大气压力的指示
- 测量元件集成到一个模块中

#### 测试模式

- 多种流量单位显示
- 标准环境显示

#### MF仪器检测原理



#### 性能参数

流量测量		
量程范围	数据精度	最大分辨率
2ml/min	± (2,5% of the flow + 0.002 ml/min)	0.001 ml/min
20ml/min	± (2,5% of the flow + 0.02 ml/min)	0.01 ml/min
200ml/min	± (2,5% of the flow + 0.2 ml/min)	0.1 ml/min

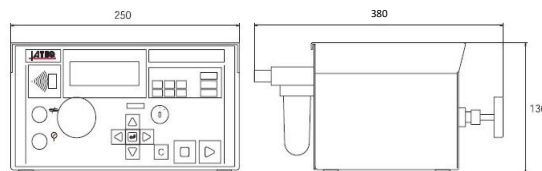
压力测量		
量程范围	数据精度	最大分辨率
所有范围	P + 2 digits	满量程的0.1

#### 通讯方式

- RS232: 打印机, P.C 和存储器
- RS232: 智能RC5远程控制
- RS485: ATEQ 网络

#### 技术规格

##### 重量尺寸



仪器重量: 7Kg

仪器尺寸: (WxHxD) 250x136x380 mm

##### 仪器界面

- 4行LCD显示
- 结果指示灯
- 导航键



##### 电源要求

24 V DC/1.6A or 110- 240 V AC / 50W

##### 气源要求

清洁, 干燥的压缩空气  
空气质量标准 (ISO8573-1)

##### 温度要求

工作温度: + 10°C ~ + 45°C  
存放温度: 0°C ~ + 60°C

#### 选项

- 7个输入/5个本地输出, 兼容5系列仪器
- 6个输入/6个输出, 提供24V驱动电源
- 密封件检测所需的两路气源控制输出
- 双压力输出 (检测压力)
- 现场总线
- 高速阀
- 电子调压阀

#### 选配

- 启动/重启远程控制
- RC5智能远程控制打印机
- 参数和结果存储模块
- 连接器
- ATEQ软件(WINATEQ, S5 demo)
- 针阀
- 泄漏漏孔 (标准/定制)
- 真空泵



REMOTE CONTROL

# ATEQ

■ 中国区总部: 上海市松江区九亭镇建鹏路98号  
TEL: 021-67639508 FAX: 021-67639528

