

We test, You produce

# G620

## 連續流量型氣密檢測儀

這是市面上最小的高性能連續流量型氣密檢測儀。特別適合自動或半自動的測試需求。G620擁有最佳的性價比和最優秀的測量特性。連續測試適合用以確認並修復洩漏位置。

### 特色

- 不占空間
- 安裝簡易
- 搭配選配及配件



### 應用領域

汽車, 小容積工件, 注射器, 過濾器,  
天然氣工業, 爐具, 流量閥, 鍋爐熱交換器, 水龍頭...



**ATEQ**

# G620

## 連續流量型氣密檢測儀

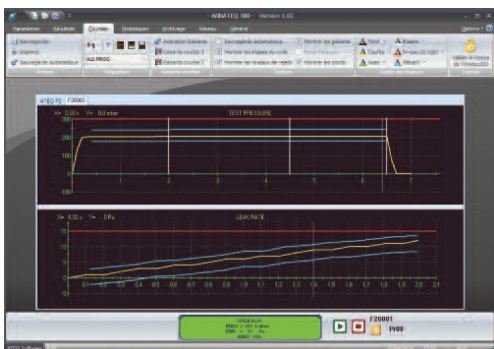
### 主要特點

- 連續流量洩漏偵測
- 128 組模組
- 兩種不同量測規格：100 或 1000 cm<sup>3</sup>.atm/h
- 比照標準環境下的測試結果
- 可透過儀器面板連接標準噴嘴進行自我校驗
- 即時設定 (透過 USB)
- 自動測試
- 2 種語言 (英文 + 法文)
- 計算測試件容積
- 測試結果可儲存於內部記憶體或 USB 快閃記憶體

### 多種通訊方式

- RS232: 印表機, modbus RTU
- Slave USB: PC 監控 (WinAteq 300, sesame)
- Master USB: USB 隨身碟傳輸 (參數, 結果, ...)
- 匯流排選配: Profibus, devicenet, Ethernet/IP

### 軟體



### 技術規格

重量尺寸	儀器重量: 7 kg / 14 lbs 儀器尺寸 (WxHxD) 250x150x360 mm
介面	彩色螢幕和簡單直覺的操作介面 快捷鍵 (SMART KEY): 可根據使用者需求設定不同功能
電源要求	電壓: 24 V DC / 1.6 A or 100 - 240 V AC / 50 W
氣源要求	乾淨、乾燥的氣源 空氣品質標準依據 (ISO 8573-1)
溫度要求	工作溫度: +10°C 至 +45°C 儲存溫度: 0°C 至 +60°C

### 選配

- 9 個輸入 / 5 個輸出
- 1 個用於校準檢查的快速接頭
- 2 個用於自動控制的氣源輸出
- 6 個可程式化外部輸出 (24 V)
- 2 個電壓類比輸出
- 特殊閥 (截止閥和旁通閥)

### 配件

- 透過 I/O 連接 TLC60 進行簡易遠端遙控
- 透過 USB 連接 TLC600 進行完整遠端遙控
- WINATEQ 300 軟體
- 針閥
- 標準漏嘴
- 過濾器
- 空壓接頭



CDF60  
leak/flow calibrator



Remote control



F620 leak tester



D620 Flow tester

